




WALD IM WANDEL



Wie können wir dem  
Wald helfen?



**WERDE WALDFLUENCER:IN !**



WALD IN EINFACHER SPRACHE

# DAS STECKT IM HEFT

<b>Wald in der Krise</b> Wie geht es unserem Wald?	Seite 3
<b>Klimaschutz im Wald</b> Eine wichtige Aufgabe	Seite 4
<b>Wald-Talente</b> Was können Wälder?	Seite 5
<b>Wasserfluss in Bäumen</b> Ein Experiment	Seite 6
<b>Klimastarke Wälder</b> Den Wald stärken	Seite 7
<b>Aufbau im Wald</b> Mehr als nur Bäume	Seite 8
<b>Der Wald vor Eurer Haustür</b> Tiere beobachten	Seiten 9
<b>Auf Spurensuche</b> Tierspuren ganz einfach erkennen	Seite 10
<b>Tiere helfen dem Wald - wir helfen den Tieren</b> Alles hängt zusammen	Seiten 11-12
<b>Wald nutzen und schützen</b> Was können wir tun?	Seiten 13-14
<b>Werdet Waldfluencer:innen!</b> Macht mit beim Wettbewerb	Seite 15



# SCHÖN, DASS IHR DA SEID!

Unser Wald ist in einer Krise.  
Der Klimawandel führt zu Hitze, Trockenheit und Stürmen.  
Viele Bäume im Wald sind schwach.

## Wie können wir dem Wald helfen?

Zum Beispiel als Waldfluencer:innen!  
Macht ein Video zum Thema Wald  
und macht mit beim Wettbewerb!

Dieses Heft hilft Euch dabei.  
Hier erfahrt ihr alles über den Wald im Wandel.  
Hier bekommt ihr Ideen für Euer Video.



Dieses Bild zeigt Euch Ideen für Euer Video!

Auch Jan und Felix sind Waldfluencer:innen:



Hi!

Wir sind Felix und Jan.  
Wir haben die Arbeit im Wald studiert.  
Jetzt sind wir sowas wie Waldinfluencer:innen!  
Wir fahren das ganze Jahr durch den Wald.  
Dort machen wir Videos.  
Wir zeigen unsere Arbeit im Wald.  
Unser Projekt heißt **Forst erklärt**  
Du findest uns auf YouTube oder  
auf unserer Webseite [forsterklaert.de](http://forsterklaert.de).  
Wir sind schon gespannt auf Eure Videos!

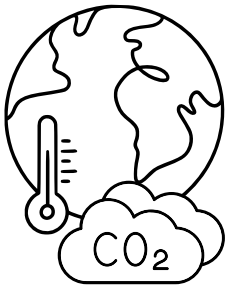
## Also worauf wartet ihr?

Geht raus in den Wald und filmt Euer Wald-Video!  
Falls ihr etwas postest, nutzt die Hashtags:  
#waldfluencer oder #waldfluencerin!

Ein Projekt gefördert von der Baden-Württemberg Stiftung.

# WALD IN DER KRISE

Unsere Wälder sind in einer Krise!  
Wälder leiden unter dem **Klimawandel**.



## Klimawandel

Die Erde wird sehr schnell immer wärmer.  
Das nennen wir Klimawandel.  
Der Klimawandel entsteht durch zu viele Gase.  
Menschen stoßen diese Gase aus.  
Gase entstehen zum Beispiel beim Auto-fahren.  
Das wichtigste Gas heißt CO<sub>2</sub>.



## Wald und Klimawandel

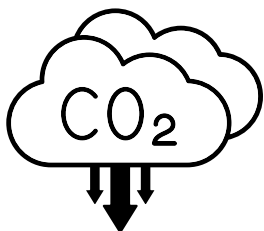
Der Wald leidet unter dem Klimawandel:  
Hitze, Trockenheit und Stürme gibt es immer öfter.  
4 von 5 Bäumen in Deutschland sind krank.

Welche Probleme haben die Bäume?  
Schreibt die Antworten zu den Fotos!



# KLIMASCHUTZ IM WALD

Alle Menschen haben jetzt eine wichtige Aufgabe:  
Sie müssen das **Klima schützen**.  
Der Wald kann dabei helfen!



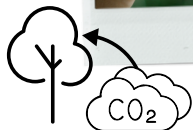
## Klimaschutz

Menschen können das Klima schützen.  
Menschen können weniger Gase ausstoßen.  
So können Menschen den Klimawandel bremsen.



## Klimaschutz im Wald

Wälder können beim Klimaschutz helfen:  
Wälder nehmen das Gas CO<sub>2</sub> auf.  
Das C im CO<sub>2</sub> heißt Kohlenstoff.  
Der Kohlenstoff wird im Holz der Bäume gespeichert.  
Der Kohlenstoff wird auch im Wald-boden gespeichert.  
So schützen Wälder vor dem Klimawandel.



Dafür müssen Wälder gesund sein.  
Deshalb müssen wir sie schützen!



Wie viele Bäume brauchen wir?

Macht das **Försterdreieck!**

Anleitung unter [www.werde-waldfluencer.de/themenpakete](http://www.werde-waldfluencer.de/themenpakete)

# WALD-TALENTE

Wälder sind wichtig für Tiere, Menschen und Umwelt.  
Sie haben viele Talente.  
Zum Beispiel:

Wälder filtern unser Wasser.  
Dadurch wird es sauber.  
So können wir es trinken.



Wälder bieten Tieren und  
Pflanzen ein Zuhause.



Wald-boden nimmt Regen auf.  
So schützen Wälder vor  
Hochwasser.



Bäume geben Wasser an die Luft.  
Das kühlt die Luft.



Wälder liefern uns Holz.  
Holz brauchen wir für Vieles.  
Möbel, Papier und Häuser  
werden aus Holz gemacht.



# WASSERFLUSS IN BÄUMEN

Bäume brauchen sehr viel Wasser.  
Besonders wenn es heiß ist.  
An einem heißen Tag fließen über 100 Liter durch einen Baum!  
Das sind 100 Wasser-flaschen.  
Dadurch können Bäume die Luft kühlen.

Macht ein Experiment!



Ihr braucht:

Baum mit Zweig:



Schnur:



Plastik-tüte:



- 1 Bindet die Tüte mit der Schnur an einem Zweig mit Blättern fest.
- 2 Jetzt müsst ihr warten.  
Es ist heiß? Wartet 15 Minuten.  
Es ist bewölkt? Wartet etwas länger.
- 3 Was denkt ihr, passiert? Warum?

- 4 Haltet nach 15-30 Minuten eine Hand in die Tüte.  
Was spürt ihr?

# KLIMASTARKE WÄLDER

Wälder sind wichtig für Menschen, Natur und Klima.  
Wälder sind aber auch in einer Krise.  
Deshalb müssen wir Wälder schützen.



Försterinnen und Förster pflegen den Wald.  
Sie helfen dabei, dass Wälder stark werden.  
Wälder müssen stark für den Klimawandel sein.

Unsere Wälder müssen klima-stark werden.  
**Försterinnen und Förster** können dabei helfen:



Sie pflanzen junge Bäume und Sträucher.



Sie überlegen genau, welche Baum-arten der Wald braucht.  
Manche Baum-arten vertragen Hitze gut.  
Manche Baum-arten brauchen weniger Wasser als andere.



Sie schützen Pflanzen und Tiere.  
Pflanzen und Tiere in einem Wald sind wichtig.

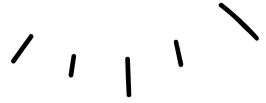


Sie fällen einzelne Bäume.  
Wenn es weniger Bäume gibt, ist der Wald heller.  
Junge Bäume, Tiere und Sträucher brauchen Licht und Platz.



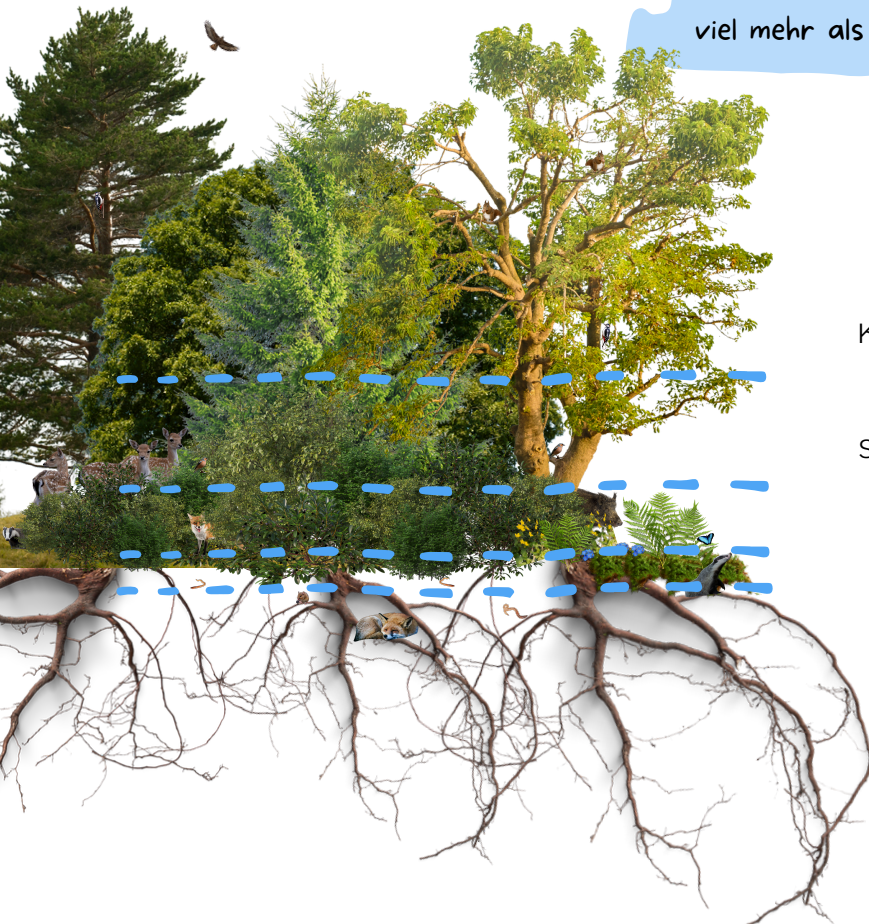


# AUFBAU IM WALD



Bäume nehmen im Wald viel Platz ein.  
Viele Bäume machen den Wald dunkel.  
Kleinen Pflanzen fehlt im dunklen Wald Platz und Licht.  
Für kleine Pflanzen ist es besser, wenn der Wald nicht zu dunkel ist.  
Dann können Sträucher oder Kräuter oder Blumen wachsen.  
Sträucher sind sehr wichtig für Vögel.  
Blumen und Kräuter sind wichtig für Schmetterlinge und Bienen.

In einem Wald gibt es  
viel mehr als nur Bäume!



Kronen-schicht

Strauch-schicht

Kraut-schicht

Moos-schicht

Wurzel-schicht

# DER WALD VOR EURER HAUSTÜR



Im Wald leben viele Tiere.

Tiere könnt ihr auch vor Eurer Haustür beobachten!

Vögel leben gerne in dichten Gebüschten oder Bäumen.

Eichhörnchen lieben große Bäume.

Setzt Euch neben einen Baum oder ein Gebüsch.  
Seit ganz leise und bewegt Euch nicht.  
Was könnt ihr sehen und hören?



## Amseln singen

Das Männchen setzt sich zum Singen auf ein Haus.

Oder ganz oben auf einen Baum.

Dann singt es.

Männchen sind schwarz, Weibchen sind braun.



## Blaumeisen hängen

Sie haben einen gelben Bauch und einen blauen Rücken.

Sie singen ähnlich wie die Kohlmeise, nur höher.

Sie sind sehr leicht.

Sie können einfach mit dem Kopf nach unten hängen!



## Kohlmeisen rufen

Ihr erkennt sie ganz einfach.

Sie haben zwei Rufe:

Ein Ruf klingt nach **Ju-dit**.

Der andere Ruf klingt nach **Zi-zi-bä**.

Vogelstimmen  
anhören!

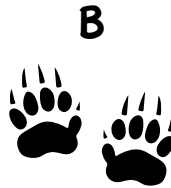


# AUF SPURENSUCHE

Die meisten Tiere im Wald sind sehr scheu.  
Sie verstecken sich vor uns Menschen.  
Wir können sie nur selten sehen.  
Aber wir können ihre Spuren sehen.

Wer war hier?  
Kennt ihr die Antwort?

Fuß-Spuren:



Fraß-Spuren:

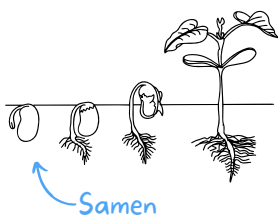


Macht einen Wald-Spaziergang.  
Könnt ihr Spuren sehen?

Lösungen: A) Wildschwein B) Dachs C) Reh oder Rotfuchs  
Fuß-Spuren: A) Wildschwein B) Dachs C) Reh oder Rotfuchs  
Fraß-Spuren: A) Hier haben Wildschweine in der Erde gewühlt. Sie fressen Knollen, Früchte und Schnecken. B) Eichhörnchen C) Rotfische fressen die Rinde von Bäumen.

# TIERE HELFEN DEM WALD

Tiere im Wald haben viele Aufgaben.  
Manche Tiere pflanzen sogar neue Bäume!



## Wie entstehen Bäume?

Bäume und Pflanzen entstehen aus **Samen**.  
Wind und Tiere verteilen die Samen der Bäume.  
Samen brauchen Licht, Wasser und Erde zum wachsen.  
Dann entstehen aus ihnen neue Bäume und Sträucher.



## Eichhörnchen

Für Eichhörnchen gibt es im Winter wenig zu fressen.  
Deshalb vergraben Eichhörnchen im Herbst Nüsse.  
Nüsse sind Samen von Bäumen.  
Im Winter graben Eichhörnchen die Nüsse wieder aus.  
Aber Eichhörnchen finden viele Nüsse nicht mehr!  
Aus den Nüssen im Boden werden neue Bäume.



## Vögel

Vögel fressen Früchte von Bäumen und Sträuchern.  
Vögel können weite Strecken fliegen.  
Vögel vergraben einige Früchte und Samen.  
Daraus wachsen neue Bäume und Sträucher.

Der Vogel auf dem Foto heißt Eichel-häher.  
Der Eichel-häher frisst am liebsten Eicheln.  
Er vergräbt bis zu **5.000** Eicheln im Jahr.  
Davon werden ca. **1.000** Eicheln zu kleinen Bäumen.

# WIR HELFEN DEN TIEREN



Eichhörnchen brauchen Bäume.  
Vögel brauchen Bäume und Hecken.  
Dort finden die Tiere Nahrung und Schutz.  
Viele Bäume in unseren Wäldern sind krank.  
Auch in unseren Städten gibt es oft zu wenige Bäume.

Dieses Eichhörnchen sammelt Zweige.  
Damit baut es sein Nest.  
Das Nest heißt Kobel.



Durch den Klimawandel wird es heißer und trockener.  
Auch Eichhörnchen leiden unter Hitze und Trockenheit.  
Sie finden nichts zu trinken.

Dieses Eichhörnchen trinkt aus einer Pfütze.  
In heißen Sommern gibt es wenige Pfützen.

Wollt ihr den Tieren helfen?



Stellt Trink-schalen auf!

**Aber Achtung:** In tiefen Trink-schalen können Eichhörnchen ertrinken.  
Legt Steine oder einen Stock hinein.  
So können sie heraus-klettern.  
Auch Vögel freuen sich über Wasser!

Pflanzt Bäume und Sträucher!

Eichhörnchen fressen gerne:

- Nüsse vom Haselnussstrauch
- Walnüsse vom Walnussbaum
- Bucheckern von der Buche
- Eicheln von der Eiche

Vögel fressen gerne diese Früchte:

- Weißdorn
- Schlehe
- Vogelbeeren



Weißdorn



Schlehe



# WIR NUTZEN DEN WALD JEDEN TAG

Wir alle nutzen den Wald jeden Tag.  
Wir genießen die saubere Luft.  
Wir benutzen Produkte aus Holz.  
Oft merken wir es gar nicht.



## Wald-Rodung

Jeden Tag werden auf der Welt Wälder gerodet.  
**Rodung** heißt: Alle Bäume werden gefällt.  
Hier werden keine Bäume mehr gepflanzt.  
Wir roden Wald, weil wir Fläche und Holz brauchen.

Wofür werden Wälder gerodet?  
Sucht die Antworten auf den Bildern!





# WAS KÖNNEN WIR TUN?

Was können wir tun, um den Wald zu schützen?  
Schreibt die Antworten zu den Fotos!



Habt ihr noch mehr Ideen?  
Zeigt anderen, wie ihr den Wald schützt!

# UND JETZT?

Werdet Waldfluencer:innen!  
Zeigt anderen unsere Wälder im Wandel.

Welche Talente hat der Wald?  
Wieso ist der Wald in einer Krise?  
Wie können wir den Wald schützen?  
Werdet kreativ!  
Macht ein Video zum Thema Wald.  
Und macht mit beim Wettbewerb!

Auf [www.werde-waldfluencer.de](http://www.werde-waldfluencer.de) könnt ihr uns Euer Video schicken.  
Ihr habt die Chance auf einen tollen Gewinn!



Wettbewerbsende:  
28. April 2025

Video-Tipps  
findet ihr hier ...



[werde-waldfluencer.de/  
themenpakete](http://werde-waldfluencer.de/themenpakete)







## Impressum

HERAUSGEBERIN: Siegmund: Space & Education gGmbH (S:SE),  
Heidelberger Str. 19, 69251 Gaiberg, Tel: 06223-9726533,

E-Mail: [info@siegmund-se.de](mailto:info@siegmund-se.de), [www.siegmund-se.de](http://www.siegmund-se.de).

PROJEKTLEITUNG: Dr. Alexandra Siegmund

AUTORINNEN UND LAYOUT: Christine Eigenbrod, Jessica Kiraly.

GEFÖRDERT von der Baden-Württemberg Stiftung

Stand: September 2024

Gefördert von der  
Baden-Württemberg Stiftung



Siegmund  
Space & Education  
gGmbH

Baden-  
Württemberg  
Stiftung



WIR STIFTEN ZUKUNFT

# NACHWEISE

## Bildnachweise (Bilder modifiziert)

**Cover** Wald von oben © Marcin Jucha via canva.com, Ausgetrockneter Wald © m.kucova via canva.com **Seite 2** Waldweg © Andreas\_Zerndl via canva.com **Seite 3** Ausgetrockneter Wald © m.kucova via canva.com, Waldbrand © dmytrogilitukha via canva.com, Trockene Bäume © Leonid Ikan via canva.com, Borkenkäfer © Henrik\_L via canva.com **Seite 4** CO<sub>2</sub>-Lupe © witsarut sakorn via canva.com **Seite 5** Wasserlauf © Heiko Küberling via canva.com, Eulen © Annette Schaff via canva.com, Hochwasser © gdagys via canva.com, Wald © RMfotografie via canva.com, gefällte Baumstämme © Aleks BM via canva.com **Seite 6** Ast © sofyabolotinafotos via canva.com, Seil © Billion Photos via canva.com, Tüte © Daboost via canva.com **Seite 7** Förster © Robert Kneschke via canva.com **Seite 8** Front View Big Tree Isolated © DanFLCreativo via canva.com, fir © Smitt via canva.com, Oak Tree © adampercem via canva.com, Alpine Pine Tree © AlexD75 via canva.com, Premium isolated images © Layer-Lab via canva.com, 5775857.jpg © veverkolog via canva.com, earthworm © lena5 via canva.com, European badger, Marsh Marigold © ZAKMac via canva.com, Isolated Cutout PNG © Layer-Lab via canva.com, 3d render Shrubs and flower © jomphon via canva.com, Buzzard © Dhotnik via canva.com, Eurasian Red Squirrel Life © On White via canva.com, 3192737.png © Victoria\_Regen via canva.com, forget me not flower © Grafica via canva.com, Chaffinch © CathyDoi via canva.com **Seite 9** Meise © Cavan Images via canva.com, Amselmännchen © Miroslav Mares via canva.com, Amselweibchen © Prencis via canva.com, Kohlmeise © Zoe Allen via canva.com, Blaumeise auf Ast © jonathan martindale via canva.com, Blaumeise an Eiszapfen © Natalia Bubochkina via canva.com, singende Blaumeise © jonathan martindale via canva.com, Kohlmeise © Zoe Allen via canva.com **Seite 10** Wildschweinspur © Denise Hasse via canva.com, Eichhörnchenspur © LOJ5407 via canva.com, Rothirschspur © Gezeitenweber via canva.com **Seite 11** Wachsende Pflanze © MMK via canva.com, Eichhörnchen via canva.com, Eichelhäher 1 © ginger via canva.com, Eichelhäher 2 © MabelAmber via canva.com **Seite 12** Eichhörnchen und Nest © cweimer4 via canva.com, Eichhörnchen und Pfütze © nonameno via canva.com, Weißdorn © ermess via canva.com, Schlehe via canva.com **Seite 13** Entwaldung © EmilyNorton via canva.com, Toilettenpapier © Billion Photos via canva.com, Papierstapel © Billion Photos via canva.com, gemischter Stapel © may1985 via canva.com, Ordnerstapel © Dapa Images via canva.com, Buchstapel © Billion Photos via canva.com, Kuh © DanFLCreativo via canva.com, Plantage © yusnizam via canva.com, Feld © alex-ugalek via canva.com, Biogas © Scharfsinn86 via canva.com, Häuser © PublicCo via canva.com, Straße © sambarfoto via canva.com, Holzscheite © frankazoid via canva.com, Dach © Ralphs\_Fotos via canva.com, Tisch © gorraj via canva.com, Stuhl © Aumruk via canva.com, Wald von oben © Marcin Jucha via canva.com, Kranker Wald © Brasil2 via canva.com **Seite 14** Müll © Juan Moyano via canva.com, Recycling © Mustafa aklal ikilil via canva.com, Burger © Thao Nhu via canva.com, Pflanzaktion via canva.com © South\_agency via canva.com, Zigarette © Jimbu\_Cymru via canva.com, Möbel © BreakingTheWalls via canva.com, **Seite 15** Jugendliche im Wald © [\[BalanceFormCreative\]](#) / Adobe Stock, Iphone Rahmen © UPDIDO via canva.com, Wald © Grisha Bruev via canva.com **Rückseite** Baum © claudiovidicia via canva.com, Wald von oben © Paul Steiner via canva.com